

Exposé - Nr. AME1.2931

Kaufobjekt
75031 Eppingen

Ihr Ansprechpartner:
Herr Axel Muth
07262/91500

**Eigentumswohnung - super zentrale Lage!
Schulcampus & S - Bahn fußläufig erreichbar**



Titelbild-Erdgeschoss-Terrasse

Eckdaten	
Objektart	Wohnung
Objekttyp	Eigentumswohnung
PLZ	75031
Land	Deutschland
Ort	Eppingen
Wohnfläche	ca. 86 m ²
Nutzfläche	ca. 10 m ²
Anzahl Zimmer	3,50
Anzahl Schlafzimmer	2
Anzahl Badezimmer	1
Balkon/Terrasse Fläche	ca. 8 m ²
Anzahl Balkon/Terrassen	1
Anzahl Innenparkplätze	1
Anzahl sep. WC	1
Kaufpreis	255.000,00 €
Stellplatzanzahl	1

Hausgeld	225,00 €
Pauschalmiete	685,00 €
Pauschalmiete pro	Monat
gebraucht/gepflegt	Ja
Baujahr	2004
Zustand	Gepflegt
Energieeffizienzklasse	E
Energieausweis	Verbrauchsausweis
wesentlicher Energieträger	Erdgas leicht
Befeuerung	Gas
Heizungsart	Gasheizung
Fahrstuhl	Kein Aufzug
Stellplatzart	Tiefgarage
Etagenzahl	3,50
	1 km
Dist.Kindergarten (km)	

Dist. Realschule (km)	1 km
Dist. Gymnasium (km)	1 km
Verfügbar ab	Nach Absprache
Vermietet	Ja

Beschreibung

Wohnen mit Outdoor- Feeling
Terrassenwohnung mit Gartenflair

Erleben Sie eine attraktive Wohnung in Eppingen, die durch ihre Lage und Raumaufteilung überzeugt.

Die Eigentumswohnung aus dem Jahr 2004 bietet Ihnen eine Wohnfläche von fast 86 m², verteilt auf 3,5 Zimmer, genau das Richtige für jung und alt.

Der Wohnbereich sowie zwei geräumigen Schlafzimmern sind mit pflegeleichten Laminat ausgestattet. In den übrigen Wohnbereichen - einschließlich Küche und Badezimmer wurden mit hellen Fliesen verlegt.

Die Zimmer sind hell und freundlich.

Die überdachte Terrasse zur Südseite lädt zum Ruhen und sonnen ein.
Stilvolle Ideen für den Außenbereich dürfen Sie hier umsetzen.

Die Wohnung befindet sich in einem insgesamt 3,5-stöckigen Gebäude und ist seit 2005 vermietet. Die gepflegte Immobilie zeichnet sich durch eine attraktive Lage und einen durchdachten Grundriss aus. Es stehen Ihnen zusätzlich 10 m² Nutzfläche zur Verfügung im Untergeschoss.

Das monatliche Hausgeld beträgt 225 €, was die Bewirtschaftungskosten erschwinglich macht.
Die Verfügbarkeit richtet sich nach Absprache.
Aktuell ist die Wohnung vermietet.

Nutzen Sie diese Chance und kontaktieren Sie uns für weitere Informationen.

Lage

Die angebotene Eigentumswohnung befindet sich in einer äußerst attraktiven Lage in Eppingen. Eppingen bietet eine harmonische Kombination aus historischem Charme und modernem Leben. Die Wohnung liegt in einer beliebten Gegend, nur etwa einen Kilometer vom lebendigen Stadtzentrum entfernt, wo Sie eine Vielzahl an Einkaufsmöglichkeiten, Restaurants und kulturellen Einrichtungen finden.

Für Pendler und Reisende ist die Anbindung optimal: Die Autobahn ist in etwa 16 Kilometern erreichbar und ermöglicht eine schnelle Verbindung zu den umliegenden Städten und Regionen. Der öffentliche Nahverkehr ist ebenfalls hervorragend erschlossen. Eine Bushaltestelle befindet sich in unmittelbarer Nähe und bietet einfachen Zugang zum gesamten städtischen Verkehrsnetz.

Diese Wohnlage vereint die Vorzüge einer städtischen Infrastruktur mit der einer gewachsenen Wohngegend, ideal für alle, die eine zentrale und doch entspannte Umgebung suchen.

- Sportanlagen
- Hallenbad
- Natur
- Einkaufsmöglichkeiten ca. 500m
- Bahn ca. 500m

Ausstattung

Überdachte - Terrasse

Stellplatzart - Tiefgarage

Heizungsart: - Gasheizung



Ansicht von hinten



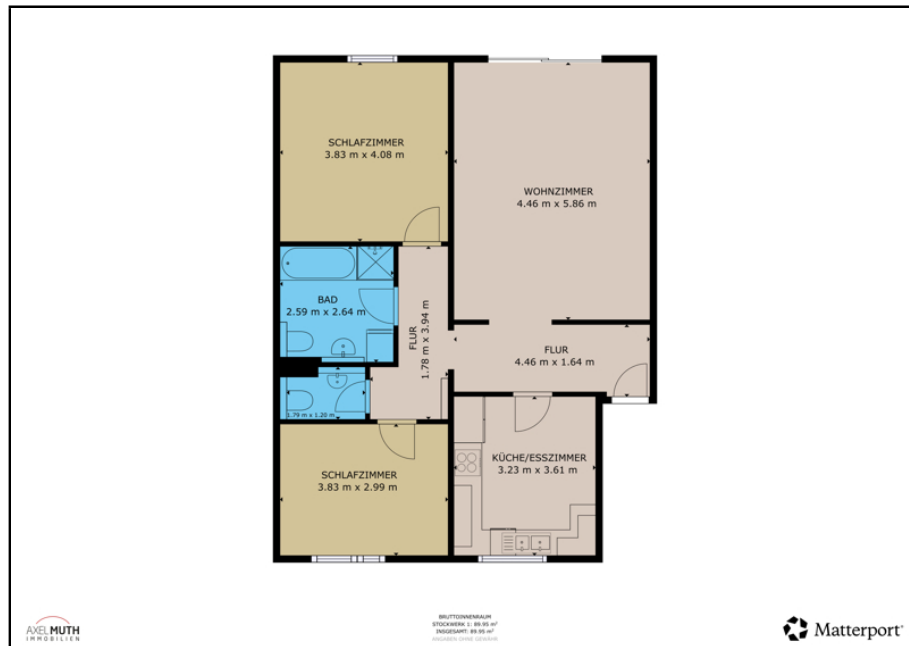
Ansicht/Wohnung



Wohngebäude/Ansicht



Ansicht /Tiefgarage



Grundriss

MUTH.ZUR IMMOBILIE



Wir suchen dich!



FINANZBUCHHALTUNG (M/W/D)

- Nachfolge der Stelleninhaberin
- Leitung Finanzbuchhaltung
- Teil-/Vollzeitmodell
- familiäre Atmosphäre

DEIN PROFIL

- Kaufm. Ausbildung, Erfahrung im Finanz- & Rechnungswesen
- Sicherer Umgang mit MS Office
- motiviert, eigenverantwortlich und engagiert
- DATEV-Kenntnisse von Vorteil

Du willst mehr wissen?
Dann freuen wir uns darauf dich kennen zu lernen. Deine
Bewerbungsunterlagen bitte per Mail an s.koch@muth-immo.de

AXEL MUTH IMMOBILIEN
www.muth-immo.de
07262 - 91 50 0

Stellenanzeige

Scannen Sie diesen Code und lassen Sie sich von weiteren Immobilienangeboten auf unserer Website überzeugen!

(Die App zum Scannen des Codes finden Sie im Appstore Ihres Smartphones)



Hinweis zu Inventar und Zubehör:

Grundsätzlich sind in unseren Angeboten die Möblierung, Einbauküchen, Markisen oder sonstiges Inventar und Zubehör nicht im Kaufpreis bzw. der Kaltmiete enthalten!

Falls diese doch Bestandteil sind, haben wir es in der Ausstattungsbeschreibung explizit vermerkt.

Da wir Angaben und Daten der Immobilienangebote nicht selbst ermitteln, übernehmen wir hierfür keine Gewähr. Diese Angaben haben wir aus den Aufzeichnungen, Dokumenten und mündlichen Auskünften der Eigentümer oder deren Beauftragte übernommen und uns von deren Richtigkeit überzeugt. Die Immobilien werden vor Angebotsaufnahme gründlich besichtigt. Für Veränderungen des Zustandes des jeweiligen Angebotes während der Angebotsdauer übernehmen wir keine Haftung.

Dieses Exposé ist nur für Sie persönlich bestimmt.