

Exposé - Nr. AME1.1667

Kaufobjekt
Hauptstrasse 35, 75056 Sulzfeld

Ihr Ansprechpartner:
Frau Elke Hein
07262-915000

**Gemütlich und charmant Wohnen im Fachwerkhaus.
Mitten im Ort, aber mit Garten und Garagen.**



Ansicht Eingang

Eckdaten	
Objektart	Haus
Objekttyp	Wohn und Geschäftshaus
PLZ	75056
Land	Deutschland
Ort	Sulzfeld
Bundesland	Baden-Württemberg
Wohnfläche	ca. 200 m ²
Nutzfläche	ca. 60 m ²
Anzahl Zimmer	7
Grundstücksgröße	ca. 260 m ²
Anzahl Schlafzimmer	4
Anzahl Badezimmer	2
Kaufpreis	350.000,00 €
gebraucht/gepflegt	Ja
Baujahr	1525
Zustand	renoviert
Energieausweis	es besteht keine Pflicht!

Befuerung	Gas
Heizungsart	Gaszentralheizung
Stellplatzart	Garage
Etagezahl	3
Kamin	Ja
Gartennutzung	Ja
Dist.Kindergarten (km)	0,50 km
Dist.Grundschule (km)	0,50 km
Verfügbar ab	Nach Absprache
Haustiere	Ja

Beschreibung

Mitten in Sulzfeld wartet dieses Denkmal Geschützte Haus im Fachwerkcharme auf seinen neuen Besitzer.

Schicke Romantik durch viel Holz erwartet Sie hier. Die große Anzahl an gemütlichen Zimmer lassen sich je nach Bedarf individuell nutzen.

Tel: 07262-915000

eMail: kaufanfrage@muth-immo.com
Richard-Wagner-Str. 25,

Die große, sonnige Terrasse bietet direkte Sicht auf den blickgeschützte, umzäunte Garten, in dem die Kinder spielen können.

Die große Doppelgarage bietet Ihnen einen direkten Zugang zum Haus.

Dieses wunderschöne Fachwerkhaus wurde zwischen 1986-1988 grundsaniiert (Fassade, Böden, Bäder, 2fach verglaste Fenster)

Lage

Mehr über den Weinbau-Ort finden Sie unter www.sulzfeld.de
Der Ortskern lebt durch ein vielfältiges Angebot.

Kindergarten, Schule, Einkaufsmöglichkeiten verschiedener Art, Gaststätten - alles zu Fuß erreichbar.

Momentan hat Sulzfeld ca. 5100 Einwohner und die Zahl wächst stetig.

Sie möchten auch dazugehören?

Das ist die Chance, lassen Sie sich bei einer Besichtigung begeistern

Ausstattung

Balkonkraftwerk

Wallbox

Holzofen

Markisen

Einbaumöbel können übernommen werden



Frontansicht



Drohnenansicht



Ansicht vom Garten



ganztags sonniger Balkon



kleiner, feiner Garten



Balkonkraftwerk



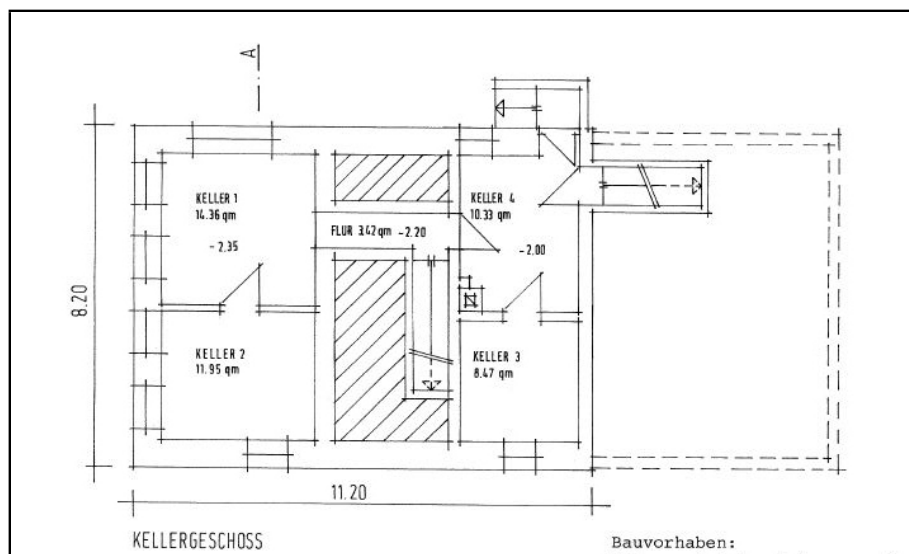
Kinderzimmer



augebautes Dachgeschoss



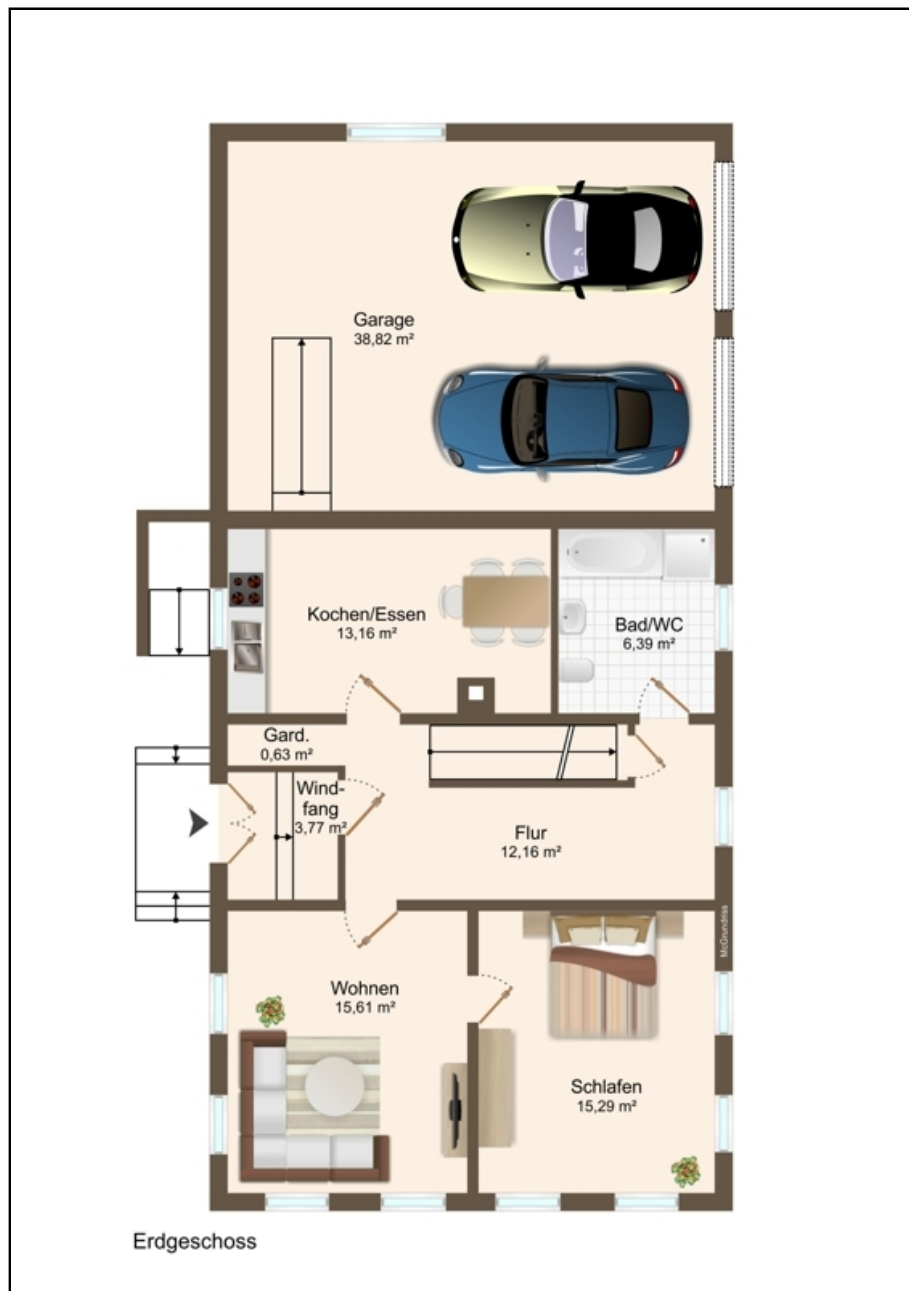
Schlafzimmer



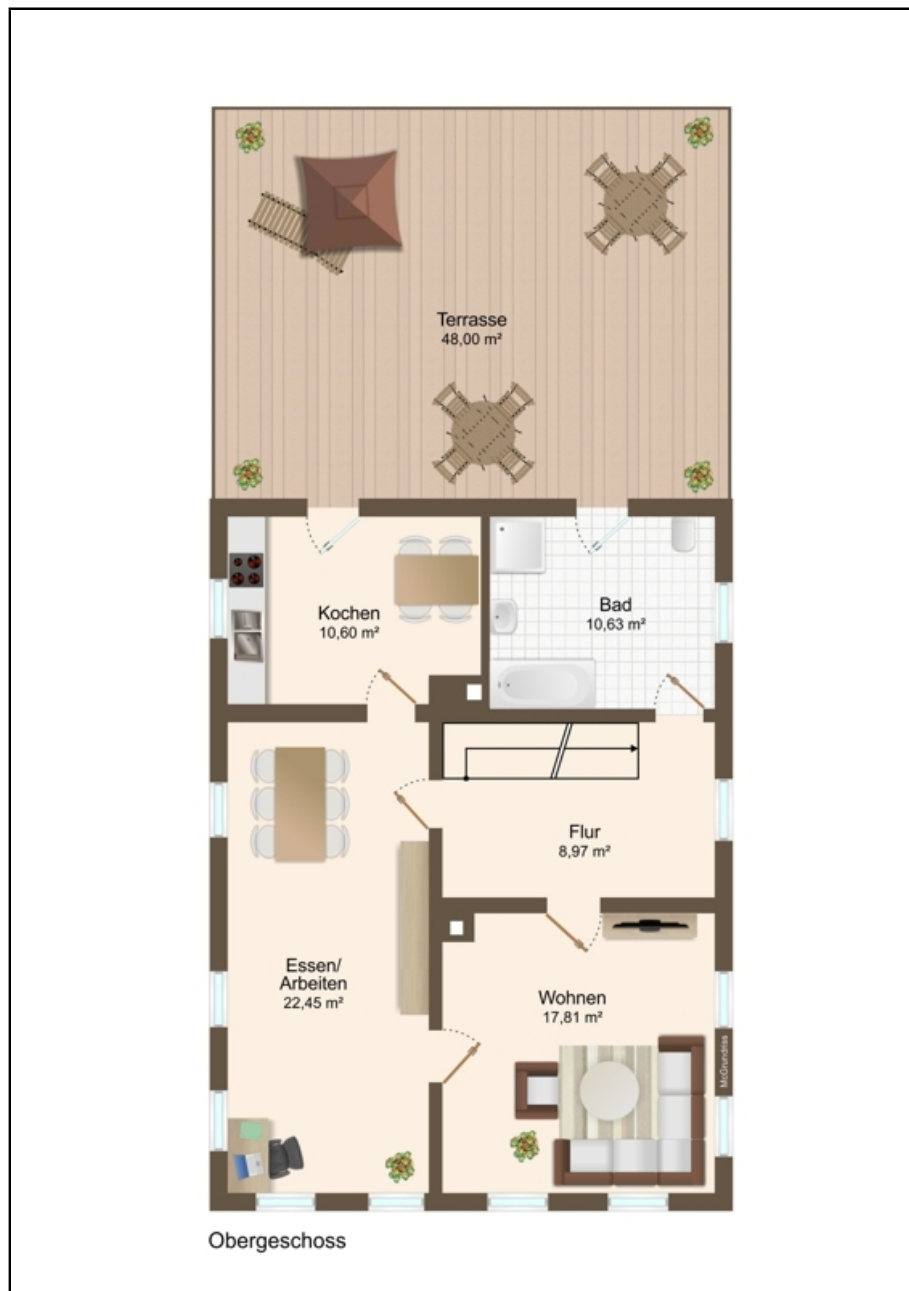
Keller



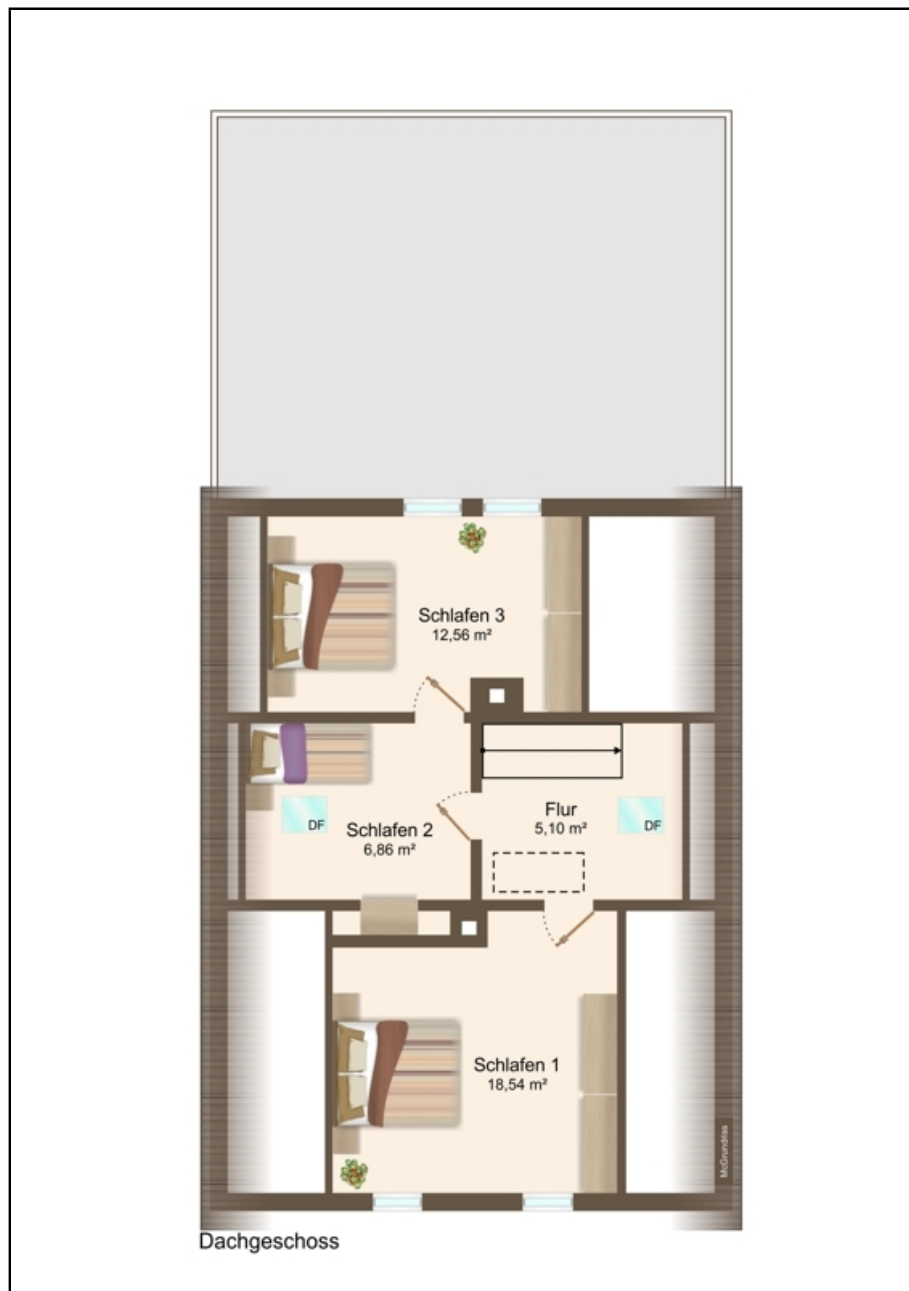
Für Käufer ohne Provision



Grundriss EG



Grundriss OG



Grundriss DG

Hinweis zu Inventar und Zubehör:

Grundsätzlich sind in unseren Angeboten die Möblierung, Einbauküchen, Markisen oder sonstiges Inventar und Zubehör nicht im Kaufpreis bzw. der Kaltmiete enthalten!

Falls diese doch Bestandteil sind, haben wir es in der Ausstattungsbeschreibung explizit vermerkt.

Da wir Angaben und Daten der Immobilienangebote nicht selbst ermitteln, übernehmen wir hierfür keine Gewähr. Diese Angaben haben wir aus den Aufzeichnungen, Dokumenten und mündlichen Auskünften der Eigentümer oder deren Beauftragte übernommen und uns von deren Richtigkeit überzeugt. Die Immobilien werden vor Angebotsaufnahme gründlich besichtigt. Für Veränderungen des Zustandes des jeweiligen Angebotes während der Angebotsdauer übernehmen wir keine Haftung.

Dieses Exposé ist nur für Sie persönlich bestimmt.